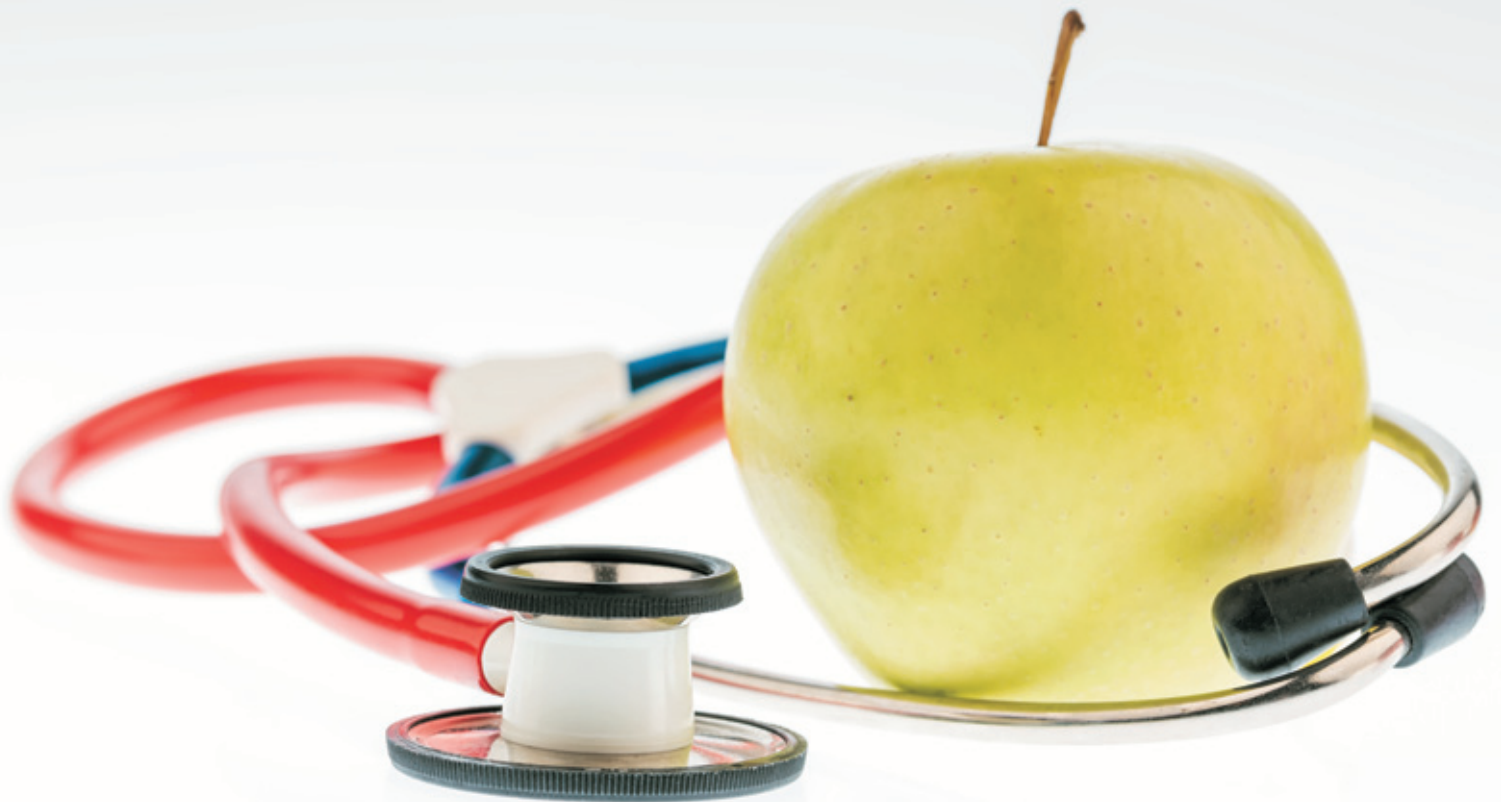




FIRENZE
23 e 24 novembre 2019

VII CORSO DI FORMAZIONE

**“La Dieta Chetogenica -
Aspetti Teorici e Pratici”**



6 ore teoria - 7 ore pratica



23-24 NOVEMBRE 2019
RELAIS HOTEL CENTRALE

PRESENTAZIONE

La dieta chetogenica, utilizzata negli Stati Uniti da circa 30 anni, è una terapia nutrizionale in grado, nel 50% dei casi, di determinare una rilevante riduzione o scomparsa delle crisi epilettiche e in alcune patologie metaboliche, come deficit di PDH e GLUT 1, assume il ruolo di farmaco-nutrizione. Si stima che oltre il 50% delle malattie rare interessino l'età pediatrica e che almeno l'80% di esse abbia una base genetica. L'epilessia farmaco-resistente è una condizione molto complessa da trattare perché è caratterizzata dalla presenza di crisi convulsive che non rispondono al trattamento farmacologico. La dieta chetogenica si pone anche come un'interessante alternativa ad altri percorsi terapeutici per alcune persone affette da sovrappeso e obesità, in cui il diabete tipo 2 è in preoccupante aumento. I risultati ottenuti sono direttamente correlati al grado di aderenza del paziente alle indicazioni fornite, confermando la necessità di un'adeguata selezione dei potenziali candidati. Non si può al momento prevederne un utilizzo routinario come prima scelta in tutte le forme di sovrappeso e obesità, ma è da considerare soprattutto laddove sia richiesto un calo ponderale rapido, che aiuti al contenimento del rischio globale di salute e alla motivazioni del paziente. Deve essere proposto a pazienti accuratamente selezionati, sia per caratteristiche cliniche sia per prevista compliance, e richiede un'adeguata conoscenza delle modificazioni metaboliche indotte e dei potenziali effetti collaterali da parte del team curante. Per tale motivo questo tipo di intervento richiede personale adeguatamente formato. Questo corso si prefigge lo scopo di illustrare gli strumenti per acquisire un approccio di base e di tipo operativo e conoscere con maggior professionalità e competenza gli interventi dietoterapici meno noti e pertanto di non facile trattamento.

OBIETTIVI FORMATIVI

- Approfondire la conoscenza su fenomeni biologici e patologici che possono influire sullo stato di nutrizione.
- Illustrare gli strumenti e le metodiche utilizzate per la valutazione della crescita e l'individuazione dei fabbisogni nutrizionali relativi all'età evolutiva in condizioni patologiche.
- Approccio dietoterapico nelle forme di epilessia farmaco-resistente, obesità e sindrome metabolica.

FINALITA'

Il corso intende approfondire tutti gli aspetti utili per chi vuol migliorare le proprie conoscenze nell'ambito dell'alimentazione inteso come intervento dietoterapico.

Attenzione particolare sarà rivolta all'attività formativa pratica, in quanto parte integrante e qualificante del percorso professionale.

Le conoscenze professionali saranno corredate dall'acquisizione di tecniche comportamentali da adottare sul paziente/cliente/interlocutore che forniranno, al termine del percorso formativo, le necessarie competenze per un immediata applicazione in ambito lavorativo.

DESTINATARI*

Laureati in Medicina e Chirurgia, Biologia e lauree afferenti, Dietistica, Farmacia.

**Si precisa che la frequenza al Corso non comporta la possibilità di prescrivere ed elaborare diete, qualora non lo preveda il titolo di studio dell'iscritto secondo la normativa vigente.*

NUMERO PARTECIPANTI: 50

DURATA: 13 ore di cui 7 con pratica

CREDITI ECM

il corso è in fase di inserimento e saranno previsti 13 crediti ECM

FREQUENZA

Il corso avrà luogo il sabato dalle ore 14 alle ore 20 e la domenica dalla ore 9 alle ore 17.

ATTESTATO FINALE

Attestato di partecipazione.

Previa ammissione e superamento della verifica di apprendimento, verranno conferiti agli iscritti:

- il Certificato dei Crediti Formativi ECM (Educazione Continua in Medicina) rilasciati dal provider.

Docente del corso

Dott.ssa Nadia Cerutti

Medico Specialista in Endocrinologia e Malattie del Ricambio. Diplomata Dottore di Ricerca in Medicina Molecolare. Dirigente Medico presso Medicina a Indirizzo Dietologico - ASST Pavia. Ha svolto la funzione di Medico presso la SS Diabetologia ed Endocrinologia dell'Ospedale Fatebenefratelli e Oftalmico di Milano e responsabile della S.S. Dietologia e Nutrizione Clinica dell'A.O. Fatebenefratelli e Oftalmico successivamente ASST Fatebenefratelli Sacco. Ha all'attivo numerose partecipazioni a convegni e diverse pubblicazioni scientifiche.

Dott.ssa Domenica Elia

Diploma universitario in Dietista, Cosmetologia e Giornalismo medico-scientifico. Laurea in Dietistica e Laurea Specialistica in Scienze della nutrizione umana. Abilitazione alla professione di Biologo Nutrizionista ed alla somministrazione della S.V.I.A. (Scala di Valutazione dell'Interazione Alimentare madre-bambino). Dietista c/o Ospedale Pediatrico di Roma "Bambino Gesù". Svolge consulenza e assistenza dietoterapica nei casi di allergie alimentari e disturbi del comportamento alimentare, nefropatie, errori congeniti del metabolismo, epilessia farmaco-resistente e patologie tumorali. Docente al corso di Laurea in Dietistica ed al Master di II livello in Nutrizione Clinica e Metabolismo la Sapienza Università di Roma. E' stata Consulente c/o Rai Radiotelevisione Italiana, Roma con la partecipazione continuativa alla trasmissione televisiva "Uno Mattina" su RAI 1, ideazione e conduzione di uno spazio sulla conoscenza degli alimenti. Autrice di numerose pubblicazioni su riviste scientifiche e libri. Autrice dei libri "Gli aspetti nutrizionali nella cura in pediatria oncologica" Il Girasole Edizioni, 2009. "Manuale di nutrizione nelle patologie pediatriche" Pensiero Scientifico Editore, 2005 (pubblicato con lo pseudonimo di Mirella Elia). Ha all'attivo numerose partecipazioni a convegni e diverse pubblicazioni scientifiche.

Dott.ssa Sabrina Argenti

Dietista. Ha partecipato come relatore a diversi congressi, alla pubblicazione scientifica di diversi poster e alla stesura di Linee Guida in pazienti affetti da iperomocisteinemia, e successiva revisione. Ha effettuato attività di tirocinio in diverse strutture pubbliche. Svolge la professione di Dietista come lavoratore dipendente della S.S. di Dietologia e Nutrizione Clinica presso l'Ospedale Fatebenefratelli e Oftalmico, Milano. Ha svolto la professione di Dietista come lavoratore dipendente del Servizio di Dietologia e Nutrizione Clinica presso il Presidio Ospedaliero di Melegnano e ha collaborato con medici di base, pediatri, psichiatri, specialisti in diabetologia, endocrinologia, medicina sportiva, ginecologia, chirurgia vascolare e cardiologia.

PROGRAMMA

SABATO 23 NOVEMBRE

Ore 14.00 - 16.00

Dieta Chetogenica: pro e contro

Campo di applicazione della dieta chetogenica

Dott. Nadia Cerutti – Medico Specialista in Endocrinologia e Malattie del Ricambio. Dirigente Medico presso Medicina a Indirizzo Dietologico Asst Pavia

Ore 16.00 - 17.30

Dieta Chetogenica nelle forme di epilessia farmaco resistente

Dott. Domenica Elia – Dietista c/o Ospedale Pediatrico di Roma "Bambino Gesù"

Ore 17.30 - 20.00

Esercitazione con caso clinico: elaborazione schema dietetico sulla formulazione della dieta chetogenica nelle forme di epilessia farmaco – resistente

Dott. Domenica Elia – Dietista c/o Ospedale Pediatrico di Roma "Bambino Gesù"

DOMENICA 24 NOVEMBRE

Ore 9.00 - 11.00

Protocolli dietetici chetogenetici nell'obesità e sindrome metabolica

Dott. Sabrina Argenti – Dietista – S.S. di Dietologia e Nutrizione Clinica presso l'Ospedale Fatebenefratelli e Oftalmico, Milano

Ore 11.00 - 13.00

Esercitazione con caso clinico: elaborazione schema dietetico sulla formulazione della dieta chetogenica per obesità

Dott. Sabrina Argenti – Dietista – S.S. di Dietologia e Nutrizione Clinica presso l'Ospedale Fatebenefratelli e Oftalmico, Milano

Ore 13.00 - 14.00

Pausa Pranzo

Ore 14.00 - 17.00

Esercitazione con caso clinico: elaborazione schema dietetico sulla formulazione della dieta chetogenica per sindrome metabolica

Dott. Sabrina Argenti – Dietista – S.S. di Dietologia e Nutrizione Clinica presso l'Ospedale Fatebenefratelli e Oftalmico, Milano

Ore 17.00 - 17.15

Verifica di apprendimento

INFORMAZIONI GENERALI

SEDE DELLE LEZIONI: RELAIS HOTEL CENTRALE

Via Dei Conti, 3
20123 Firenze tel. 055 215761 www.hotelcentrefirenze.it info@hotelcentrefirenze.it

COME RAGGIUNGERE LA SEDE

L'hotel è situato nel cuore di Firenze, nel prestigioso 'Palazzo Malaspina' ad un passo dal Duomo, dalla Stazione centrale di 'S. Maria Novella', dal 'Palazzo dei Congressi' e dalla 'Fortezza da Basso'.

Dall'Aeroporto Vespucci: con la Tramvia Linea 2 dalla fermata Aeroporto-Peretola si arriva in circa 20 minuti alla fermata Unità; quest'ultima fermata dista circa 150 metri dall'hotel che si raggiunge dunque comodamente a piedi in 5 minuti; in particolare, da Unità, prendere la strada Via Panzani direzione Duomo e girare alla seconda strada a sinistra, Via dei Conti: l'hotel si trova al numero 3. **Dalla Stazione Ferroviaria SMN:** 500 metri a piedi. In auto: uscita autostrada A/1 Firenze Nord o Firenze Sud (per chi proviene da sud) seguire, prima le indicazioni Firenze centro e poi quelle per la 'Stazione Ferroviaria SMN'.

Servizio di Parcheggio Convenzionato.

SEGRETERIA ECM- educazione continua in medicina

Nutrimedifor s.r.l. - ID PROVIDER 6038

SEGRETERIA SCIENTIFICA E ORGANIZZATIVA

NUTRIMEDIFOR

Fare riferimento ai seguenti recapiti per qualsiasi chiarimento

Dr. Marco Rufolo

tel. 055-2698267 cel. 335-6523375

Email: info@nutrimedifor.it

SitoWeb: www.nutrimedifor.it

ECM- educazione continua in medicina

Il corso di studi sarà registrato al Ministero della Salute per il rilascio dei Crediti Formativi ECM per le figure del medico, biologo, dietista e farmacista.

Il corso è in fase di inserimento e saranno previsti 13 crediti ECM

QUOTE ISCRIZIONE (iva 22% inclusa)

PER CHI SI ISCRIVE ENTRO IL 16/09/2019

Quota di iscrizione: Euro 160

DOPO IL 16/09/2019

Quota di iscrizione: Euro 190

CHIUSURA ISCRIZIONI 15 OTTOBRE 2019

MODALITÀ DI PAGAMENTO

Le quote di iscrizione possono essere pagate tramite bonifico bancario* effettuato a favore di NUTRIMEDIFOR srl

Codice IBAN IT81S076011520000009412101

(*)indicare nella causale del bonifico:

DIETA CHETOGENICA-cognome e nome partecipante

Nella quota di iscrizione completa è compreso:

- Cartella Congressuale
- Attestato di partecipazione.

CONDIZIONI GENERALI DI CONTRATTO

1) PERFEZIONAMENTO DELL' ISCRIZIONE AL CORSO

L'iscrizione al Corso si intende perfezionata al momento del ricevimento da parte della Nutrimedifor S.r.l. (d'ora in poi "Nutrimedifor") via fax (089-8429711) della "scheda di iscrizione" al Corso debitamente compilata e sottoscritta a cui vanno obbligatoriamente allegati: 1) fotocopia della carta d'identità; 2) curriculum vitae e 3) copia della distinta del bonifico di pagamento degli importi dovuti. Allo scopo di garantire la qualità dell'attività di formazione nonché dei relativi servizi resi ai Partecipanti, le iscrizioni al Corso sono a numero programmato e pertanto la data di arrivo della richiesta di iscrizione completa determinerà la priorità di iscrizione.

2) RISERVA DI ANNULLAMENTO O CAMBIAMENTO DI PROGRAMMA

Qualora dopo il termine di chiusura delle iscrizioni non si raggiungesse il numero minimo di Partecipanti stabilito dall'Organizzazione del Corso questo potrà essere annullato e la Nutrimedifor provvederà a darne immediata comunicazione a tutti i Partecipanti provvedendo alla restituzione dei soli importi già versati, entro dieci giorni dall'avvenuta comunicazione, a mezzo bonifico bancario, senza alcun ulteriore onere di spesa a proprio carico per qualunque titolo, causa o ragione. La Nutrimedifor per ragioni organizzative e/o tecniche si riserva la facoltà di modificare i calendari e gli orari delle lezioni, di modificare i programmi, senza peraltro alterarne i contenuti. E' altresì facoltà della Nutrimedifor di sostituire docenti e/o relatori nel caso di sopravvenuti imprevisti e/o impedimenti.

3) QUOTA DI ISCRIZIONE E MODALITA' DI PAGAMENTO

La quota di partecipazione all'intero Corso è comprensiva di borsa congressuale, materiale informativo ed attestati di partecipazione. La quota si intende sempre al netto dell'IVA vigente al momento in cui il pagamento viene eseguito. Il partecipante al Corso dovrà versare gli importi indicati nella scheda di iscrizione con le modalità e nei termini ivi indicati. Ogniquale volta venga eseguito un bonifico di pagamento la distinta dovrà essere inviata via fax alla Nutrimedifor. Fermo restando l'obbligo di corrispondere quanto dovuto con le modalità indicate nella scheda di iscrizione, il mancato pagamento delle rate successive alla prima, ove previsto, determinerà l'automatica sospensione dal Corso fino a completa regolarizzazione della posizione debitoria, con impossibilità per il Partecipante di recuperare le lezioni perdute. Nel contempo verranno attivate le procedure di recupero coattivo del credito, con ulteriore aggravio di spesa.

4) FACOLTA' DI RECESSO

E' possibile rinunciare alla partecipazione al Corso inviando, entro e non oltre dieci giorni dalla data di iscrizione, la comunicazione del recesso via fax seguito da lettera raccomandata con avviso di ricevimento, da spedirsi improrogabilmente entro tale data (fa fede il timbro postale), indirizzata a: Nutrimedifor S.r.l., con sede in Via Castello, 12 - 84024 Contursi Terme (Sa). In tal caso la Nutrimedifor provvederà a restituire nei dieci giorni successivi al ricevimento della comunicazione, solo ed esclusivamente l'importo già versato. In ogni caso il Partecipante non può rinunciare tramite recesso alla partecipazione al Corso nel caso in cui questo abbia già avuto inizio. Qualora la comunicazione di recesso pervenga oltre il termine su indicato o in ogni caso dopo che il Corso abbia avuto inizio il Partecipante avrà l'obbligo di versare l'intera quota di iscrizione.

5) RESPONSABILITA' DEI PARTECIPANTI E PRESA D'ATTO

I partecipanti al Corso sono personalmente responsabili per i danni eventualmente arrecati alla struttura, alle aule, ai supporti didattici, alle attrezzature e a quant'altro presente nei locali in cui si svolgerà il Corso. I partecipanti sono inoltre tenuti a rispettare la normativa interna (firma registri, badge identificativi, ecc).

6) PROPRIETÀ INTELLETTUALE

I Partecipanti al Corso sono edotti che il materiale didattico ad essi consegnato è di proprietà dei relativi titolari tra cui i docenti e Nutrimedifor S.r.l. e pertanto tale materiale potrà essere utilizzato solo ed esclusivamente a fini personali per soli scopi didattici, con divieto assoluto di riprodurlo o diffonderlo con qualsiasi strumento e mezzo.

7) CONDIZIONI RILASCIO ATTESTATI

Al termine del Corso verrà rilasciato dalla Nutrimedifor un attestato di partecipazione al Corso a tutti coloro che sono in regola con la posizione amministrativa e con la frequenza minima richiesta: 80%. Altri attestati tra cui quelli ECM saranno rilasciati dai/i Provider ECM nei modi statuiti dalla normativa di riferimento. La frequenza al Corso attribuisce crediti formativi nella misura concessa da ciascun ordine professionale. Gli attestati potranno essere resi in forma cartacea ed elettronica.

8) TRATTAMENTO DEI DATI PERSONALI

Con la sottoscrizione del presente, il partecipante acconsente affinché la Nutrimedifor tratti i propri dati personali per permettere la corretta esecuzione delle obbligazioni contrattuali, l'adempimento agli obblighi previsti da leggi, regolamenti e normative comunitarie, ovvero a disposizioni impartite da autorità a ciò legittimate dalla legge e da organi di vigilanza e controllo e di svolgere attività di informazione tramite mail, fax, telefono e posta ordinaria, relativamente ai nostri prodotti e/o servizi, con esplicita autorizzazione alla comunicazione dei suddetti dati, a titolo esemplificativo e non esaustivo, a Provider ECM, spedizionieri, corrieri ed a tutti consulenti per l'attuazione delle finalità sopra indicate.

9) CONTROVERSIE

Per ogni controversia inerente la interpretazione ed esecuzione delle presenti condizioni sarà competente il Foro di Salerno, salvo espresse deroghe di legge. Il sottoscritto dichiara di aver attentamente letto il programma del corso, le modalità di erogazione del servizio e le condizioni generali di contratto, oltre che le modalità di trattamento dei dati personali, dichiarando di averle pienamente comprese ed accettate.

Luogo e data _____

Firma: _____

Il sottoscritto dichiara altresì di aver preso visione ed accettato anche ai sensi e per gli effetti dell'art. 1341 c.c. i punti: 2,3 e 9 delle Condizioni Generali di contratto.

Firma: _____